



Die schöne Welt der DAN-WOOD Häuser

Eineinhalbgeschossige Häuser

Serie Point 106-131



EINEINHALBGESCHOSSIGE HÄUSER



HOME SWEET HOME

EINEINHALBGESCHOSSIGE HÄUSER

Ein Nest zum Kuschneln – wo ist das besser aufgehoben als unter einer gemütlichen Dachschräge? Diese traditionelle Hausform trifft nach wie vor den Geschmack der meisten Häuslebauer. Blättern Sie weiter und schauen Sie, wie vielfältig die Möglichkeiten sind...



DIE VORZÜGE UNSERER HÄUSER

Ausgezeichnetes Preis-Leistungsverhältnis: Für Ihr Geld bekommen Sie ein schlüsselfertiges Haus in bester Qualität und im gewählten Ausstattungsstandard – auch mit hochwertigen Materialien.

Energieeffizienz: Jedes DAN-WOOD-Haus ist ein Niedrigenergiehaus und entspricht den gesetzlichen Anforderungen der deutschen Energieeinsparverordnung (EnEV) 2016 und des Erneuerbaren Energien-Wärmegesetzes (EEWärmeG). Den förderfähigen KfW-Effizienzhausstandard 55, 40 oder 40+ können wir Ihnen ebenfalls bieten.

Thermohülle: Jedes Haus ist ringsherum hervorragend gedämmt, der U-Wert der Außenwand z.B. beträgt 0,118 W/(m²K).

Energiespartechnik: Wir bieten Ihnen mit verschiedenen Technikpaketen alle Möglichkeiten, sparsam zu heizen und regenerative Energien zu nutzen: zum Beispiel Wärmepumpen, Lüftungsanlagen, Solartechnik und Photovoltaik.

Architektur: Wir bieten zeitgemäße moderne und traditionelle Architektur mit durchdachten Grundrissen.

DIE STÄRKEN VON DAN-WOOD HOUSE

Umfassende Betreuung: Unsere kompetenten Verkaufsberater sind auch während der Bauzeit und darüber hinaus für Sie da.

Große Flexibilität: Sie können jeden Grundriss Ihren Wünschen anpassen lassen. Oder wir planen und bauen Ihr individuelles Traumhaus.

Sehr kurze Bauzeit: In Ihr schlüsselfertiges Haus können Sie ca. 6 bis 12 Wochen nach Montagebeginn einziehen.

Anerkannt hohe Qualität: Wir arbeiten mit eigenen, bestens ausgebildeten Handwerkern und verarbeiten ausschließlich Markenbaustoffe namhafter Hersteller.


Lange Garantie: 30 Jahre Garantie geben wir auf die Konstruktion unserer Häuser. Auf alle Bauteile gibt es fünf Jahre Gewährleistung gemäß VOB(B). Wir bieten eine zwölfmonatige Festpreisgarantie nach Vertragsabschluss.

Zufriedene Bauherren: Sie sind unsere beste Empfehlung. Deshalb wird die Zufriedenheit unserer Kunden fortlaufend von einem externen Marktforschungsinstitut ermittelt.

POINT 106.12

109,07 m² Nettogrundfläche nach DIN 277

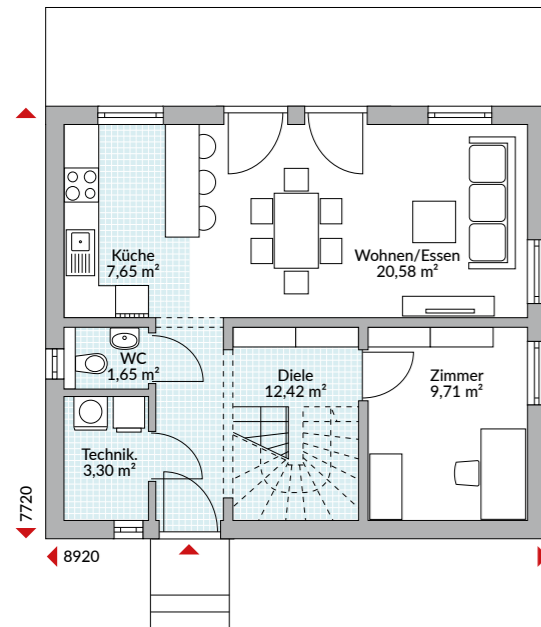
155.400 €

 schlüsselfertig inkl. Maler, Fliesen, Laminat, Teppichboden und Technikpaket 1 (Gasbrennwerttherme + Lüftungsanlage mit Wärmerückgewinnung) ab OK Bodenplatte/Kellerdecke

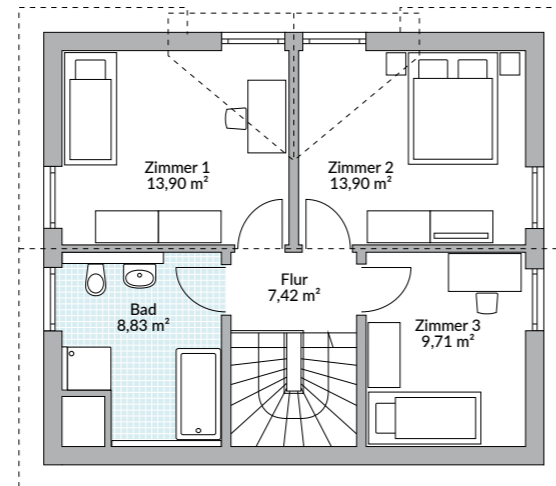
ALLER GUTEN DINGE SIND DREI

Ein offener Raum mit drei Bereichen beherrscht das Erdgeschoss über die komplette Hausbreite: Kochen, Essen, Wohnen. Im Obergeschoss gibt es drei Zimmer. Ein attraktiver Zwerchgiebel gesellt sich zu den beiden Giebelseiten und wertet das kleine Schmuckstück

architektonisch auf. Der harmonische Dreiklang der Putzfarben bestätigt das alte Sprichwort: „Aller guten Dinge sind drei“.



Erdgeschoss 55,31 m²



Dachgeschoss 53,76 m²




Abbildungen zeigen teilweise individuelle Zusatzausstattung.



POINT 106.13

108,27 m² Nettogrundfläche nach DIN 277

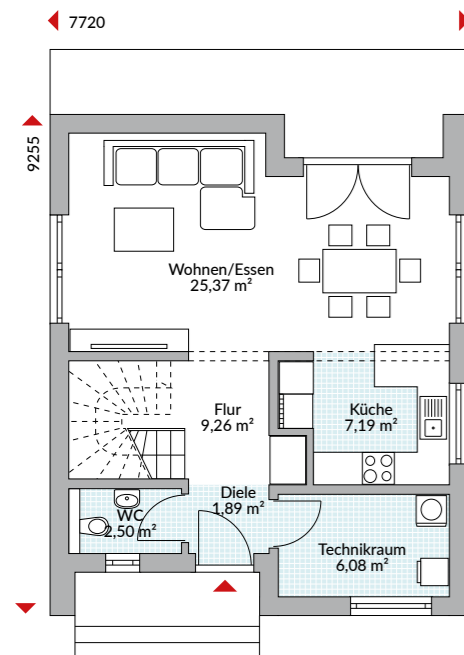
150.200 €

 schlüsselfertig inkl. Maler, Fliesen, Laminat, Teppichboden und Technikpaket 1 (Gasbrennwerttherme + Lüftungsanlage mit Wärmerückgewinnung) ab OK Bodenplatte/Kellerdecke

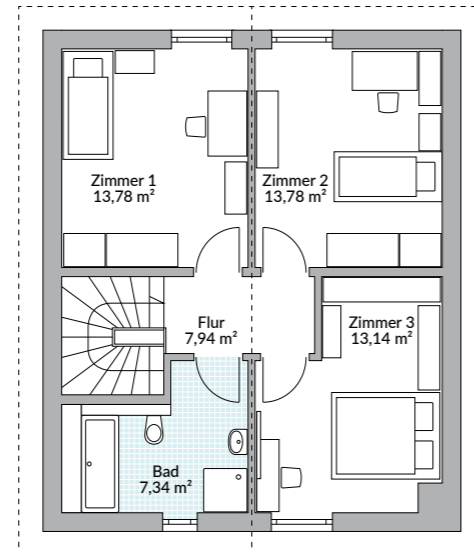
KLUGES SCHNITTMUSTER

Kleine Schnitte mit großer Wirkung: An den Giebelseiten wurde der Baukörper im Erdgeschoss etwas zurückgesetzt. Diese „Einschnitte“ geben ihm eine moderne Anmutung und haben auch ihre praktischen Seiten – als Eingangs- und Terrassenüberdachung. Die

geschickte Raumaufteilung des kleinen 106er erlaubt überraschend große Zimmer im Obergeschoss und gut aufgeteilte Wohn- und Wirtschaftsfläche zu ebener Erde.



Erdgeschoss 52,29 m²



Dachgeschoss 55,98 m²




Abbildungen zeigen teilweise individuelle Zusatzausstattung.



POINT 107

107,63 m² Nettogrundfläche nach DIN 277

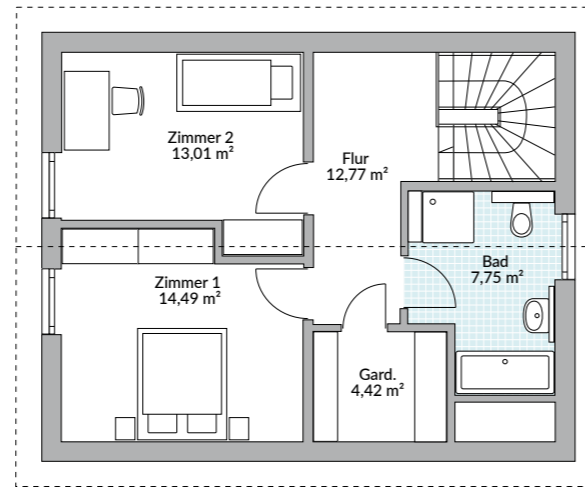
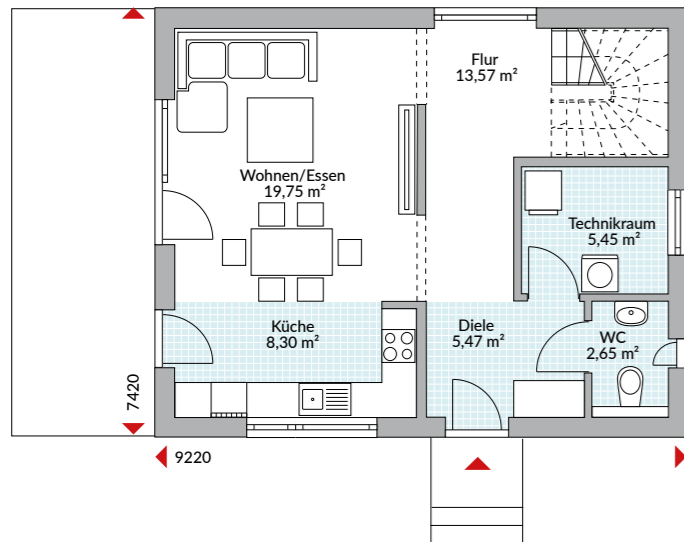
142.100 €

 schlüsselfertig inkl. Maler, Fliesen, Laminat, Teppichboden und Technikpaket 1 (Gasbrennwerttherme + Lüftungsanlage mit Wärmerückgewinnung) ab OK Bodenplatte/Kellerdecke

IDEAL FÜR ZWEI

Point 107 ist ein neues Kleinhaus, das aufgrund der in der Ecke angeordneten Treppe, großer Fensterflächen und der Sichtachse vom Eingang zum Garten recht großzügig wirkt. Eine Ankleide und zwei geräumige

Schlafzimmer, ein Badezimmer und sogar Freiraum im Flur bietet das gut aufgeteilte Obergeschoss. Perfekt für zwei Personen!



Erdgeschoss 55,19 m²

Dachgeschoss 52,44 m²



Abbildungen zeigen teilweise individuelle Zusatzausstattung.



POINT 107




EINBLICKE IN POINT 107

Mit einer nordisch-leichten Einrichtung liegt man bei einem kleinen Haus nie daneben. Helles Laminat in natürlicher Holzoptik, zarte Wassertöne für Polster und Kissen, grazile Möbel in Weiß und Grau sowie die offene helle Holztreppe schaffen ein liches Ambiente zum Wohlfühlen.

POINT 109.1

109,49 m² Nettogrundfläche nach DIN 277

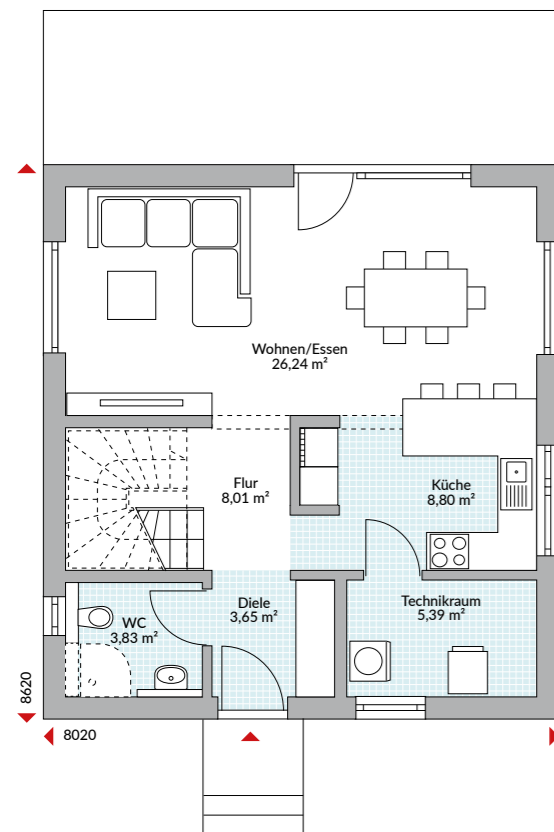
143.400 €

 schlüsselfertig inkl. Maler, Fliesen, Laminat, Teppichboden und Technikpaket 1 (Gasbrennwerttherme + Lüftungsanlage mit Wärmerückgewinnung) ab OK Bodenplatte/Kellerdecke

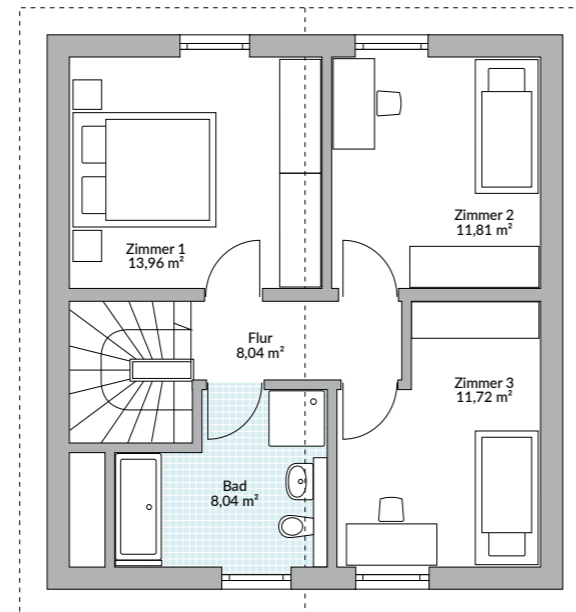
BESTSELLER ALS MINIATUR

Für dieses Haus wurde der Grundriss unseres Bestsellers Point 127.4 adaptiert. Auf kompakter Fläche gibt es drei gut geschnittene Schlafzimmer und ein Vollbad im Obergeschoss. Im Erdgeschoss kann

zusätzlich eine Dusche im Gäste-WC platziert werden, und die Bereiche Wohnen, Essen und Kochen sind clever aufgeteilt.



Erdgeschoss 55,92 m²



Dachgeschoss 53,57 m²



Abbildungen zeigen teilweise individuelle Zusatzausstattung.



POINT 109.1




EINBLICKE IN POINT 109.1

Ein einheitlicher Bodenbelag ist eine gute Möglichkeit, optische Weite zu schaffen. Die leichten Möbel wirken auf den hellgrauen Fliesen nahezu schwebend. Ein freundlicher Teppich, helle Vorhänge und Schrankfronten sorgen für Wärme in diesem hellen Raumkonzept.

POINT 111

111,05 m² Nettogrundfläche nach DIN 277

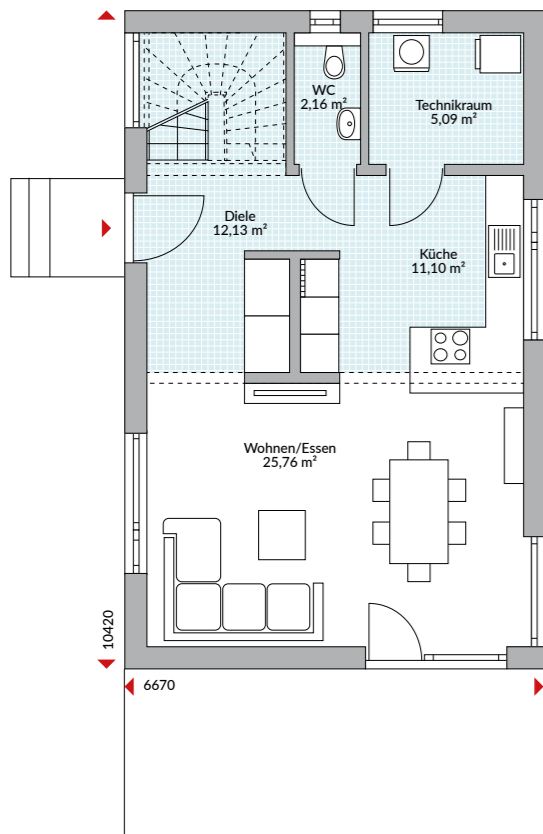
144.700 €

 schlüsselfertig inkl. Maler, Fliesen, Laminat, Teppichboden und Technikpaket 1 (Gasbrennwerttherme + Lüftungsanlage mit Wärmerückgewinnung) ab OK Bodenplatte/Kellerdecke

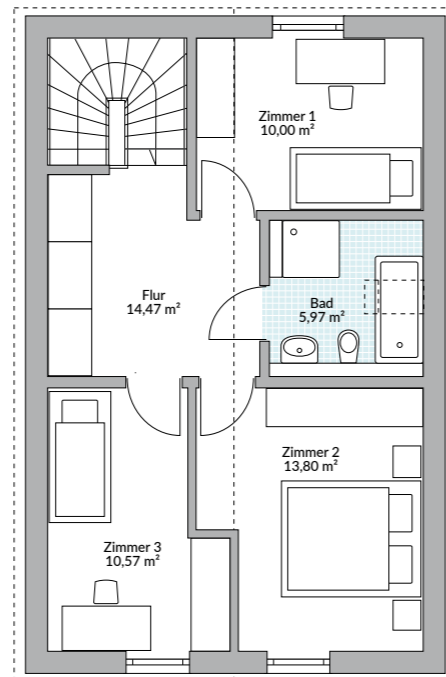
SCHLANKE LINIE

Ein kleines und schmales Haus zu entwerfen, ist eine Herausforderung für Architekten. Aber es ist möglich. Selbst auf eine gewisse Offenheit muss nicht verzichtet werden, wie Point 111 zeigt. Durch den hohen Kniestock kann das Obergeschoss gut

eingerrichtet werden und bietet sogar Stauraum im Flur. Mit Schmuckelementen wie Holz oder farbigem Putz auf der Fassade kann das Haus ein hübsches Kleinod werden.



Erdgeschoss 56,24 m²



Dachgeschoss 54,81 m²



für schmale Grundstücke

Abbildungen zeigen teilweise individuelle Zusatzausstattung.



POINT 111



EINBLICKE IN POINT 111

Wie großzügig das Erdgeschoss wirken kann, zeigen diese Einrichtungsbeispiele. Große Fenster, weiße Wände und filigrane Möbel sind für diesen Eindruck zuständig. Die polierten Bodenfliesen, sonnige Farbtupfer und nicht zuletzt die offene Treppe unterstützen das Konzept.

POINT 119A

119,93 m² Nettogrundfläche nach DIN 277

161.700 €

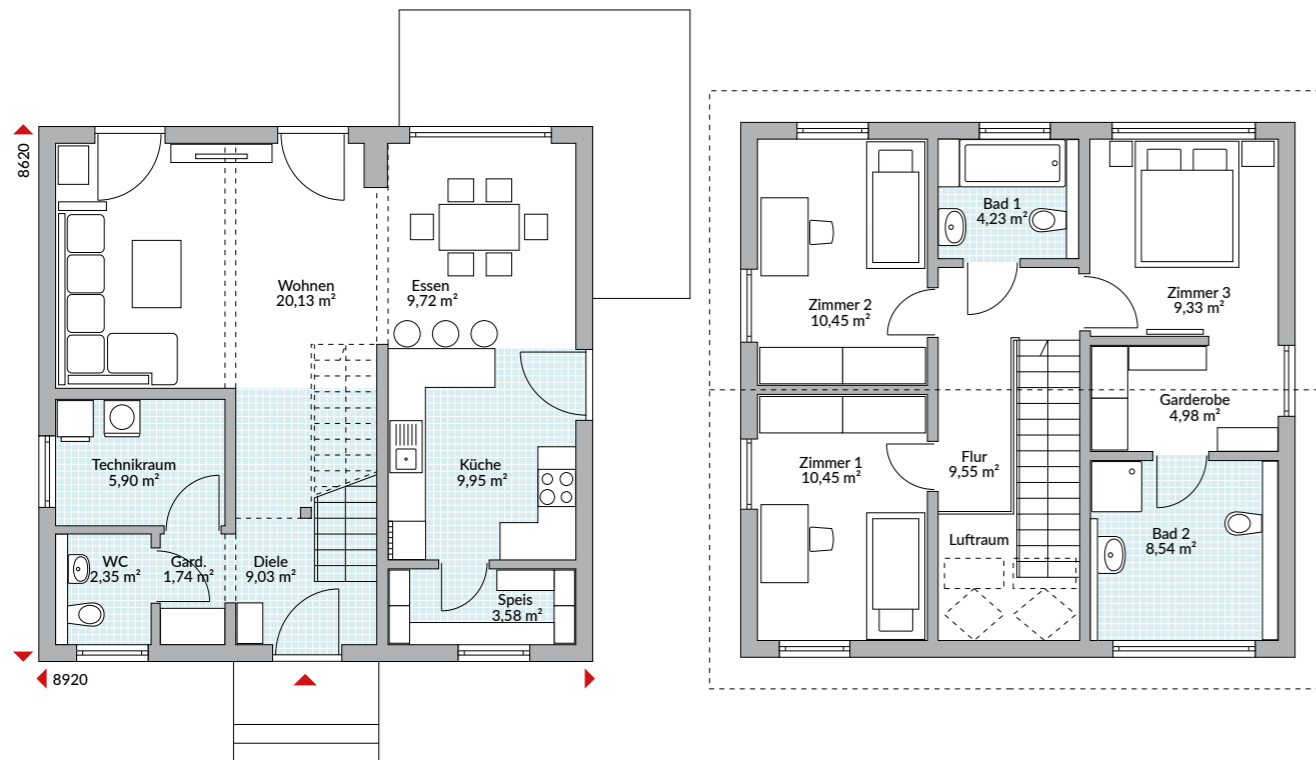
 schlüsselfertig inkl. Maler, Fliesen, Laminat, Teppichboden und Technikpaket 1 (Gasbrennwerttherme + Lüftungsanlage mit Wärmerückgewinnung) ab OK Bodenplatte/Kellerdecke

DAS ODER KEINS!

Liebe auf den ersten Blick? Kein Wunder, bei dieser Ausstrahlung! Starke Farben, klare Linien und viel Transparenz. Das ist der Stil, der zu Ihnen passt.

Die hochgewachsene Erscheinung des Hauses ist dem 1,50 m hohen Kniestock zu verdanken. Der zaubert aus dem eleganten Hingucker zudem ein wahres Raumwunder: Wohnzimmer, Esszimmer, offene

Küchemit anschließender Speisekammer, Gäste-WC, großer Technikraum, Diele mit separater Garderobe – all das bietet die untere Ebene. Im Obergeschoss haben zwei Kinder ihr eigenes Reich und sogar ein eigenes Bad und die Eltern den Komfort eines Schlafzimmers mit Ankleide und einer ganz privaten Wellnessoase.



Erdgeschoss 62,40 m²

Dachgeschoss 57,53 m²



Abbildungen zeigen teilweise individuelle Zusatzausstattung.



POINT 119A



EINBLICKE IN POINT 119A

Flache Möbel sorgen dafür, dass die lange Sichtachse im Wohnzimmer ungestört ihre Wirkung entfalten kann. Die offene Küche rückt nicht ins Blickfeld, denn sie verbirgt sich diskret neben der Wand zur Treppe. Ein Tresen mit Barhockern trennt sie vom Essplatz, der tagsüber durch bodentiefe Fenster belichtet wird. Wenn es dunkel wird, geben elegante Leuchten Licht.



POINT 119.1

119,33 m² Nettogrundfläche nach DIN 277

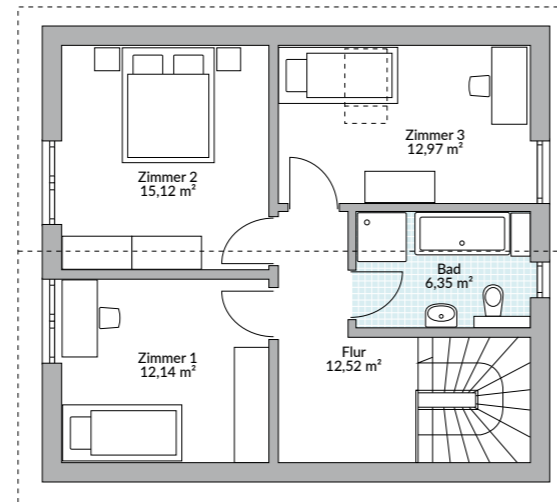
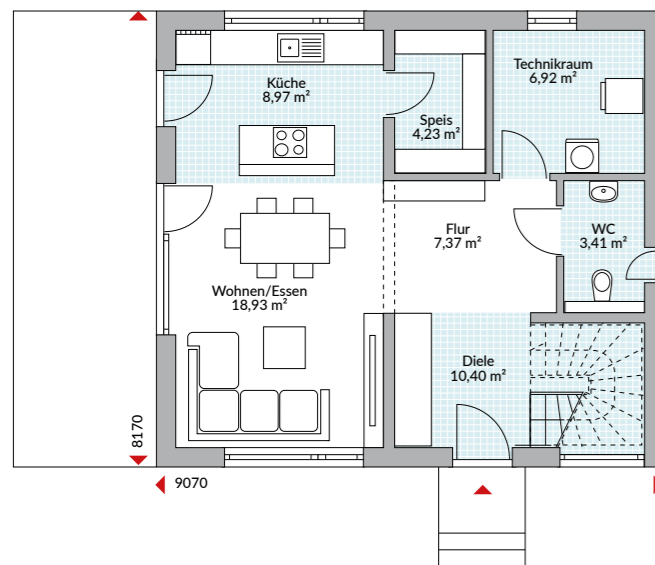
150.100 €

 schlüsselfertig inkl. Maler, Fliesen, Laminat, Teppichboden und Technikpaket 1 (Gasbrennwerttherme + Lüftungsanlage mit Wärmerückgewinnung) ab OK Bodenplatte/Kellerdecke

VIEL GLAS UND LICHT

Das Point 119.1 ist ein kompaktes Haus im modernen Look und mit funktionaler Aufteilung. Die in der Ecke platzierte Treppe spart Raum, die großzügige Verglasung bringt Tageslicht ins Treppenhaus und wertet die

Ansicht auf. Stauraum bieten die Speisekammer und die großzügige Garderobe im Eingangsbereich.



Erdgeschoss 60,23 m²

Dachgeschoss 59,10 m²



Abbildungen zeigen teilweise individuelle Zusatzausstattung.

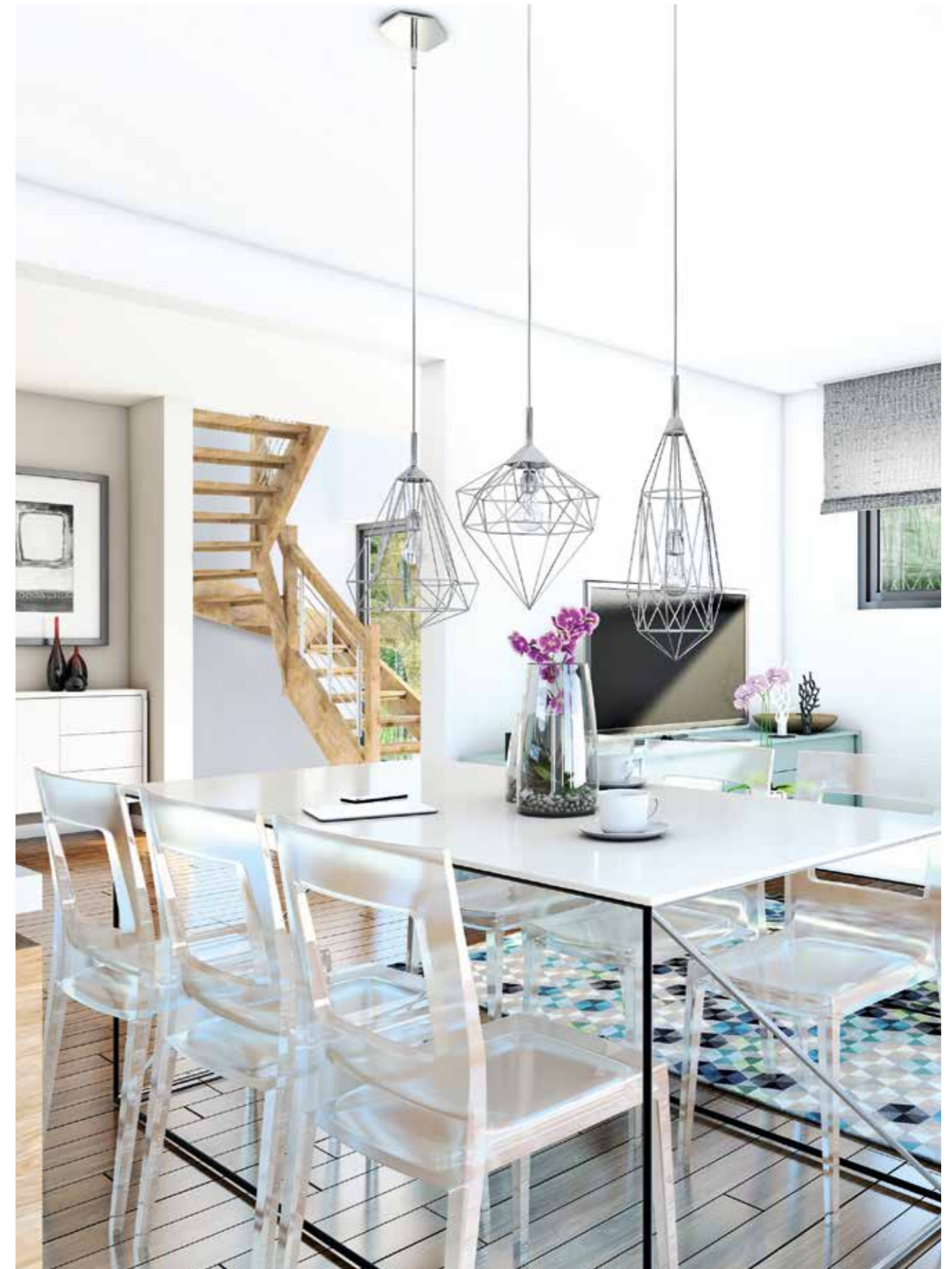


POINT 119.1



EINBLICKE IN POINT 119.1

Transparenz sorgt besonders in kleinen Häusern für ein tolles Raumgefühl. Sichtachsen bleiben erhalten, das Ambiente wirkt leicht und hell. In Kombination mit viel Weiß und hellen Naturtönen sind Möbel und Lampen mit Durchblick die perfekten Partner, wenn kleine Räume ganz groß wirken sollen.



LIVING POINT 122 154.800 €

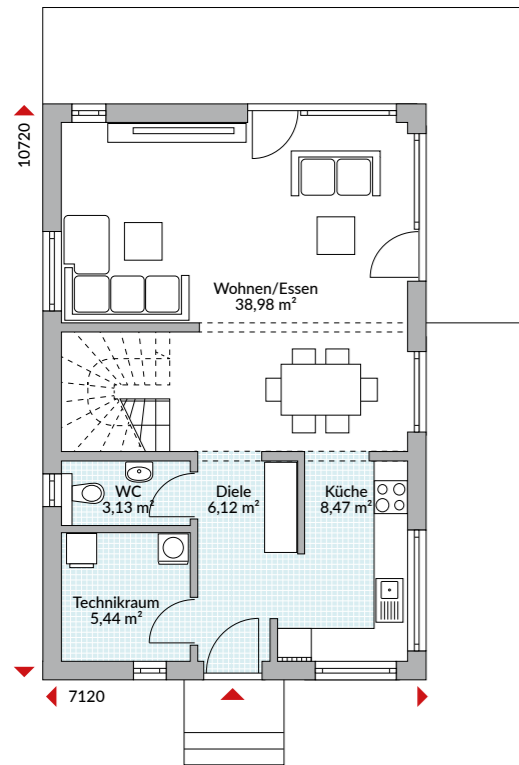
122,09 m² Nettogrundfläche nach DIN 277

 schlüsselfertig inkl. Maler, Fliesen, Laminat, Teppichboden und Technikpaket 1 (Gasbrennwerttherme + Lüftungsanlage mit Wärmerückgewinnung) ab OK Bodenplatte/Kellerdecke

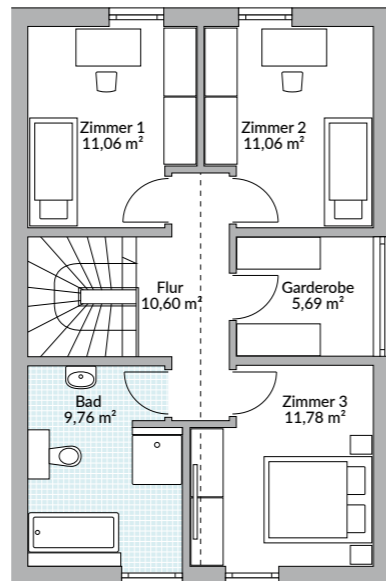
SCHICK IN (EIER) SCHALE

Das Attikadach auf dem hohen Baukörper gibt dem Haus einen modernen Touch, den der Anstrich in zarten Eierschalfarben und kontrastierendem Anthrazit unterstreicht. Innen überzeugt das Haus mit viel Licht und Platz im Wohn- und Essbereich sowie im

Obergeschoss, wo dank hohem Kniestock ein großes Familienbad, drei Schlafzimmer und eine helle Ankleide sich den Raum gut teilen können.



Erdgeschoss 62,14 m²



Dachgeschoss 59,95 m²



für schmale Grundstücke


Abbildungen zeigen teilweise individuelle Zusatzausstattung.



POINT 123

123,18 m² Nettogrundfläche nach DIN 277

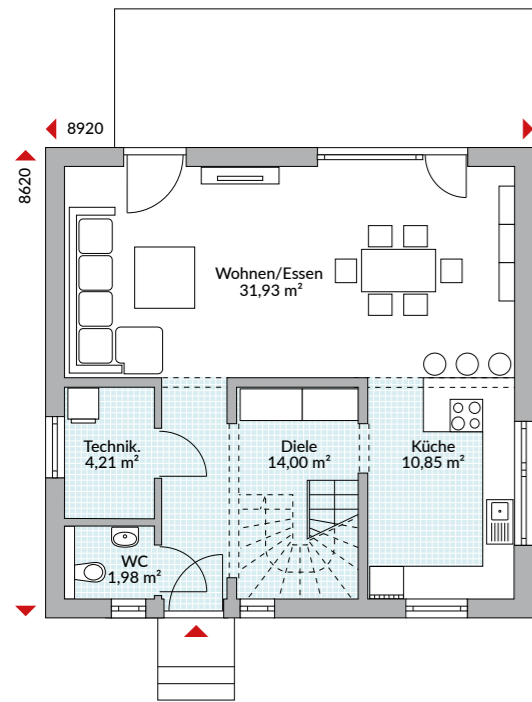
147.700 €

 schlüsselfertig inkl. Maler, Fliesen, Laminat, Teppichboden und Technikpaket 1 (Gasbrennwerttherme + Lüftungsanlage mit Wärmerückgewinnung) ab OK Bodenplatte/Kellerdecke

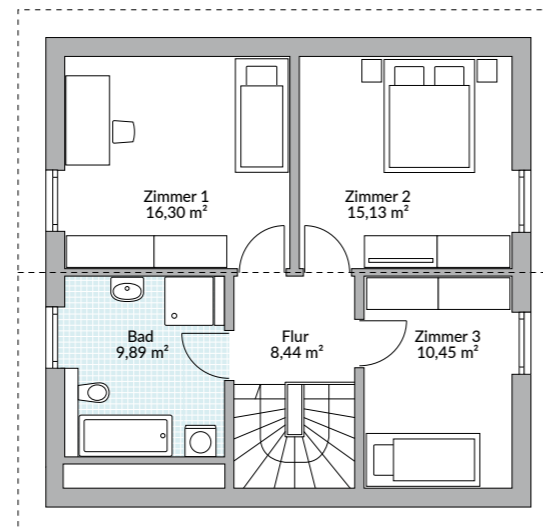
ALLES, WAS DAS HERZ BEGEHRT

So haben Sie sich das schon immer gewünscht? Eine offene Küche mit Tresen, die Sie beim Kochen nicht im Abseits stehen lässt? Und Platz für einen großen Esstisch? Die Terrasse auf der Südseite und große Fenster für ein lichtdurchflutetes Ambiente? Eine

große abgegrenzte Garderobe in der Diele, so dass man nicht gleich über abgestellte Schuhe stolpert? Ein extra Gäste-WC? Und im Obergeschoss drei Zimmer und ein geräumiges Familienbad? Dieses Haus haben wir für Sie!



Erdgeschoss 62,97 m²



Dachgeschoss 60,21 m²



Abbildungen zeigen teilweise individuelle Zusatzausstattung.



POINT 123



EINBLICKE IN POINT 123

Schwarz trifft Weiß – in reduzierten Formen, glatten Oberflächen und einem grafisch gemusterten Teppich. Mit warmen Holztönen unter- und hinterlegt, gelingt ein moderner und doch behaglicher Wohnstil, der mit dezenten farbigen Accessoires immer wieder ein wenig verändert werden kann.

POINT 125

121,75 m² Nettogrundfläche nach DIN 277

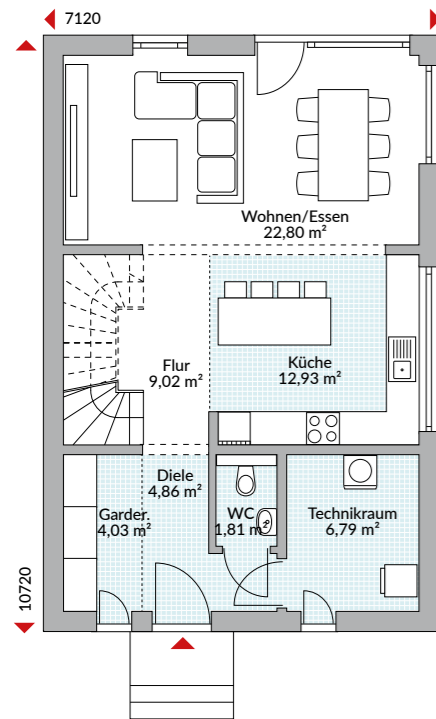
153.300 €

 schlüsselfertig inkl. Maler, Fliesen, Laminat, Teppichboden und Technikpaket 1 (Gasbrennwerttherme + Lüftungsanlage mit Wärmerückgewinnung) ab OK Bodenplatte/Kellerdecke

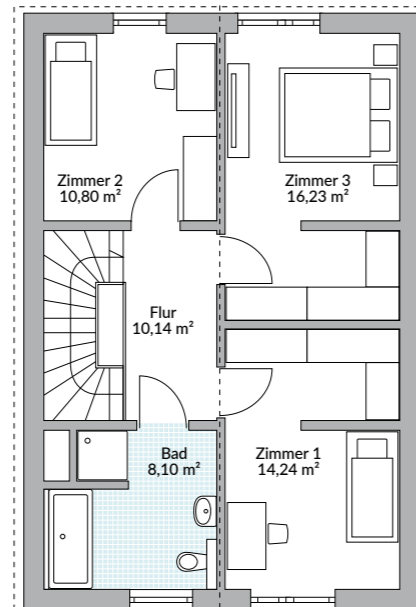
AB IN DIE LÜCKE

Mit nur etwas mehr als sieben Metern Breite und einer fensterlosen Seite passt dieses schlanke Haus auf sehr schmale Grundstücke. Trotzdem bietet es Platz für eine vierköpfige Familie. Weder im Eingangsbereich noch in

der Küche geht es eng zu. Im Obergeschoss bieten zwei Zimmer sogar separate Ankleidebereiche. Der erhöhte Kniestock sorgt für ausreichend Platz unter dem Dach.



Erdgeschoss 62,24 m²



Dachgeschoss 59,51 m²



Abbildungen zeigen teilweise individuelle Zusatzausstattung.



POINT 125




EINBLICKE IN POINT 125

Mit knapp 23 Quadratmetern ist das Wohnzimmer nicht riesig, es wirkt aber dank der offenen Gestaltung im Erdgeschoss nicht beengt. Die zurückhaltende Farbwahl der Möbel und vor allem der luftig gehaltene Essplatz sowie die grazen Barhocker am Küchentresen unterstützen diese Wirkung.

POINT 126

126,13 m² Nettogrundfläche nach DIN 277

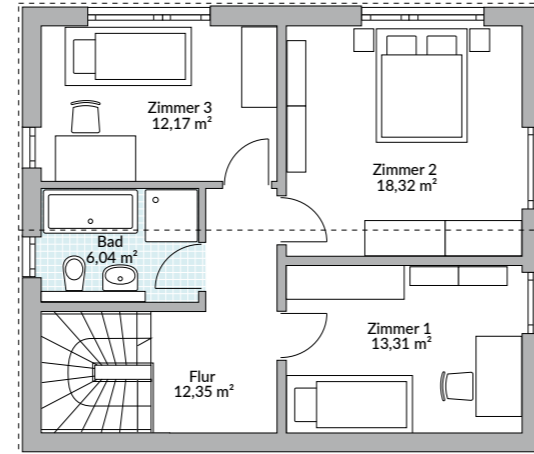
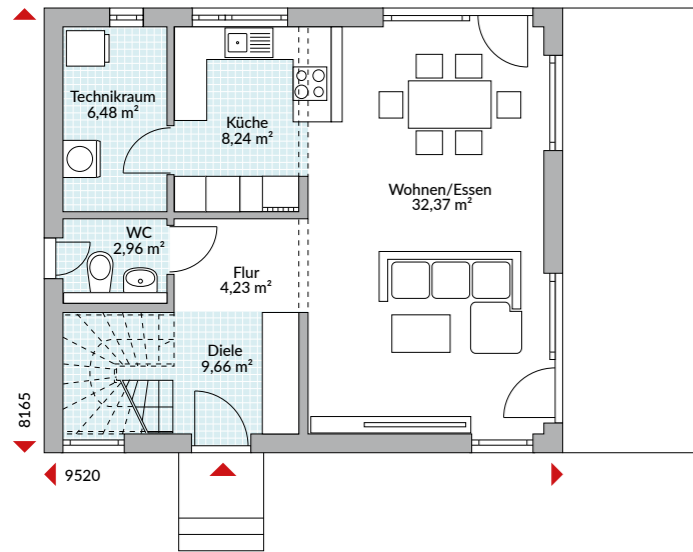
154.500 €

 schlüsselfertig inkl. Maler, Fliesen, Laminat, Teppichboden und Technikpaket 1 (Gasbrennwerttherme + Lüftungsanlage mit Wärmerückgewinnung) ab OK Bodenplatte/Kellerdecke

KOMPAKT OHNE ENGE

Mit minimalistischer Form (7 cm Dachüberstand), Ecklösung für die Treppe und hohem Kniestock bietet Point 126 dank durchdachter Küche mit angeschlossenen Technikraum, offenem lichtdurchflutetem Wohn-Ess-

bereich, geräumigem Entree und guter Raumaufteilung im Obergeschoss ausreichend Platz für eine drei- bis vierköpfige Familie.



Erdgeschoss 63,94 m²

Dachgeschoss 62,19 m²



Abbildungen zeigen teilweise individuelle Zusatzausstattung.



POINT 126



EINBLICKE IN POINT 126

Beschränken Sie sich auf wenige zurückhaltende Farben in Küche, Diele, Wohn- und Essbereich und ergänzen Sie sie mit warmen Holztönen. Ziehen Sie dieses Farbkonzept konsequent durch, und Sie werden staunen, wie großzügig Ihr kleines Haus wirkt. Selbst ein gemütliches Ecksofa fügt sich unaufdringlich ein.




„Sogar fremde Leute haben uns im Ort angesprochen,
wie schön unser Haus ist. Klar macht einen das stolz“.

Michaela und Holger, Eichstetten

POINT 127.4

128,44 m² Nettogrundfläche nach DIN 277

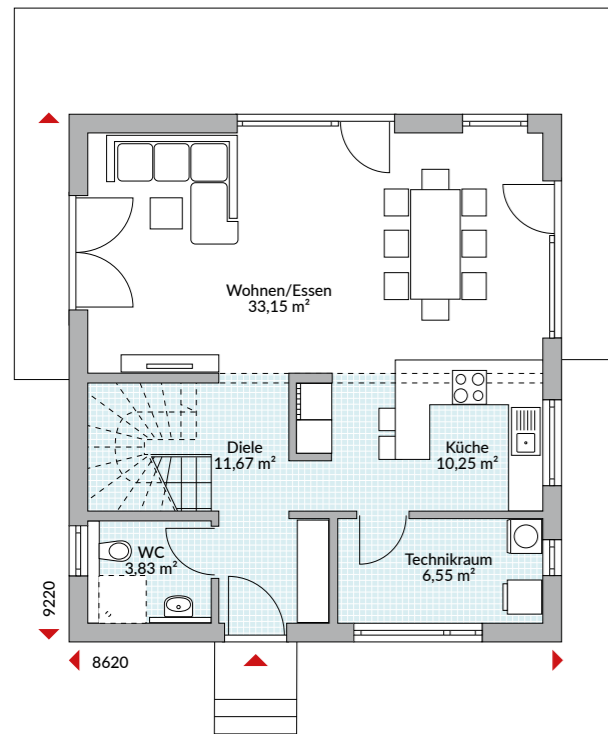
151.000 €

 schlüsselfertig inkl. Maler, Fliesen, Laminat, Teppichboden und Technikpaket 1 (Gasbrennwerttherme + Lüftungsanlage mit Wärmerückgewinnung) ab OK Bodenplatte/Kellerdecke

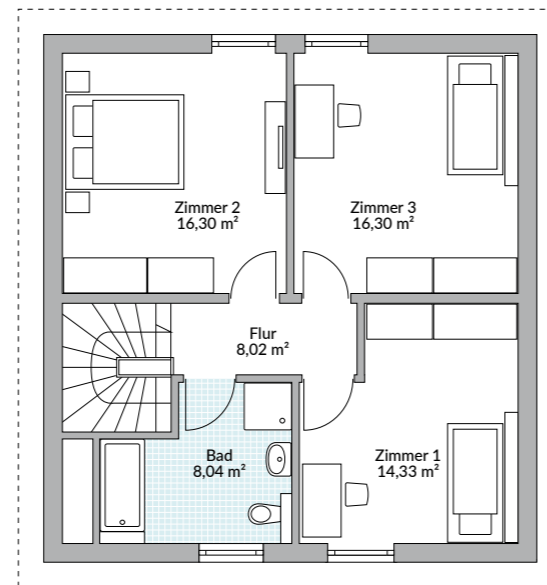
BELEBEND

Starke Farben, starker Eindruck. Die roten und grauen Farbflächen wurden sparsam auf der Fassade platziert, beleben die Szenerie aber ungemein. Gemeinsam mit den großen Fensterflächen geben sie dem Haus eine

elegant-frische Note. Sowohl das Angebot an Räumen als auch deren Aufteilung dürften den Wohnwünschen vieler Familien entgegenkommen.



Erdgeschoss 65,45 m²



Dachgeschoss 62,99 m²



Abbildungen zeigen teilweise individuelle Zusatzausstattung.



POINT 127.4




EINBLICKE IN POINT 127.4

Der Grundriss des Erdgeschosses ist so perfekt, dass selbst in diesem nicht sehr großen Haus Loftfeeling möglich ist. Die Offenheit, gepaart mit reduzierten Formen und Farben sowie großen Fensterflächen, schafft diesen Spagat. Lounge-Ecke, großer Essplatz und Küche mit Tresen – alle drei Bereiche bilden ein großzügiges Ensemble, in dem sich dennoch jeder Bereich für sich entfalten kann. Optimal fürs Raumgefühl sind zudem der einheitliche Bodenbelag in Flur und Wohnen und das grazile Edelstahl-Treppengeländer.

POINT 127.16

131,66 m² Nettogrundfläche nach DIN 277

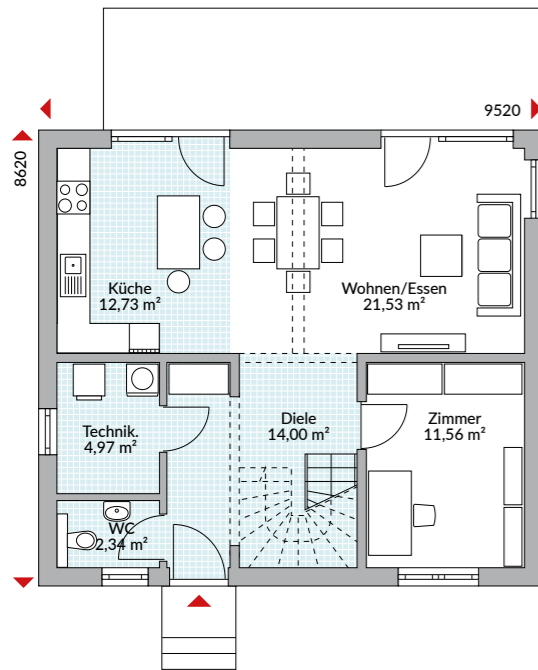
153.900 €

 schlüsselfertig inkl. Maler, Fliesen, Laminat, Teppichboden und Technikpaket 1 (Gasbrennwerttherme + Lüftungsanlage mit Wärmerückgewinnung) ab OK Bodenplatte/Kellerdecke

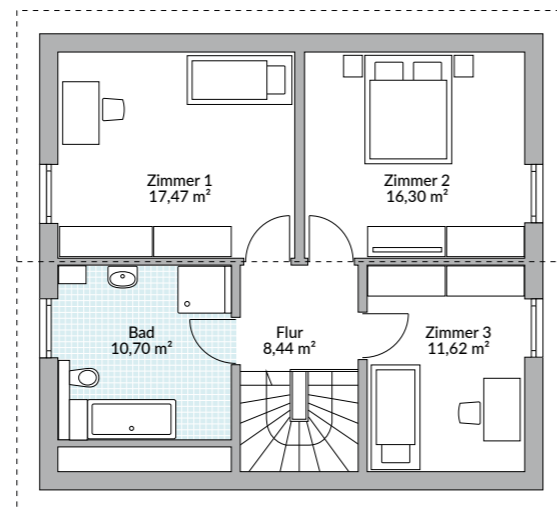
BEWÄHRTES KONZEPT

Dieses Haus ist ein Klassiker. Es überzeugt mit seinem Wohnkonzept: oben schlafen, unten wohnen. So finden sich auf der oberen Etage Schlaf- und Kinderzimmer und das geräumige Bad. Das Familienleben findet im großen Koch-, Ess- und Wohnzimmer statt. Die

offene Aufeinanderfolge dieser Bereiche fördert die Kommunikation. Daneben bietet das Erdgeschoss ein willkommenes weiteres Zimmer zum Arbeiten oder für Gäste oder für weiteren Familienzuwachs.



Erdgeschoss 67,13 m²



Dachgeschoss 64,53 m²



Abbildungen zeigen teilweise individuelle Zusatzausstattung.



POINT 127.16



EINBLICKE IN POINT 127.16

Viel Weiß und Hellgrau und ein wenig Glanz dominieren diesen Multifunktionsraum, in dem Kochen, Essen und Wohnen nicht nur funktionell, sondern auch optisch eine schöne Einheit bilden. Diese wird zusätzlich betont durch größere Holzoberflächen in allen drei Bereichen, die ein Stück Natur ins Haus holen.



POINT 129A

128,83 m² Nettogrundfläche nach DIN 277

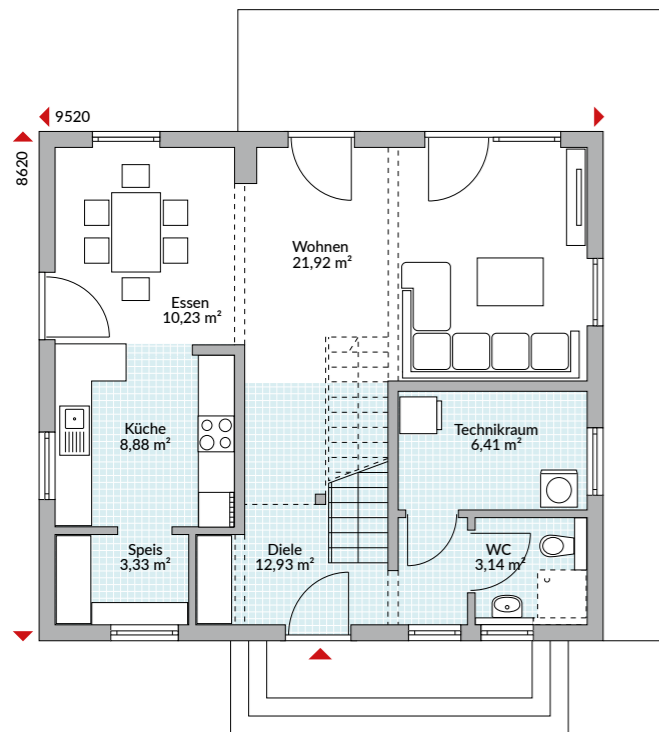
169.900 €

 schlüsselfertig inkl. Maler, Fliesen, Laminat, Teppichboden und Technikpaket 1 (Gasbrennwerttherme + Lüftungsanlage mit Wärmerückgewinnung) ab OK Bodenplatte/Kellerdecke

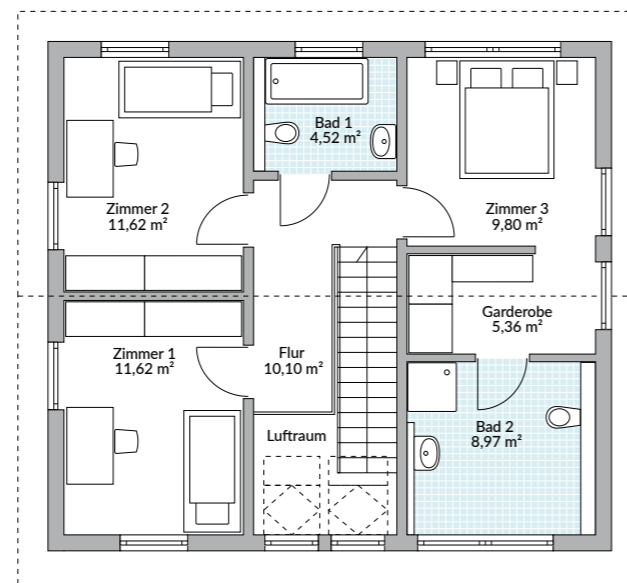
FRISCHE BRISE

Hinter diesem blau-weißen Traum muss das Meer liegen. Oder ein See. Okay – es ist „nur“ das Planschbecken der Kinder, aber sie erleben jeden Tag wie einen Ferientag. Es sind nicht zuletzt die Holzelemente der Fassade, die Urlaubsstimmung wecken, an Ferienhäuser erinnern. Nur sind Ferienhäuser selten so groß und wohldurchdacht geplant. Drei mögliche Badezimmer – davon eines nur für die Eltern – ein Ankleidezimmer und neben dem

großen Technikraum noch eine Speisekammer gehören zu den Extras, die das Leben auch im Alltag angenehm machen. Mit drei Schlafzimmern ist das Haus gut für eine vierköpfige Familie gerüstet. Und Urlaub, den verbringt man jetzt am liebsten im Garten, denn dieses Haus stillt jede Sehnsucht.



Erdgeschoss 66,84 m²



Dachgeschoss 61,99 m²



Abbildungen zeigen teilweise individuelle Zusatzausstattung.



POINT 129A



EINBLICKE IN POINT 129A

Der Landhauslook steht diesem Haus sehr gut. Die Farben Weiß und Blau finden sich auch im Haus wieder. Durch warme Holztöne begleitet, tragen Sie zum Urlaubsfeeling bei.

POINT 129.1

129,17 m² Nettogrundfläche nach DIN 277

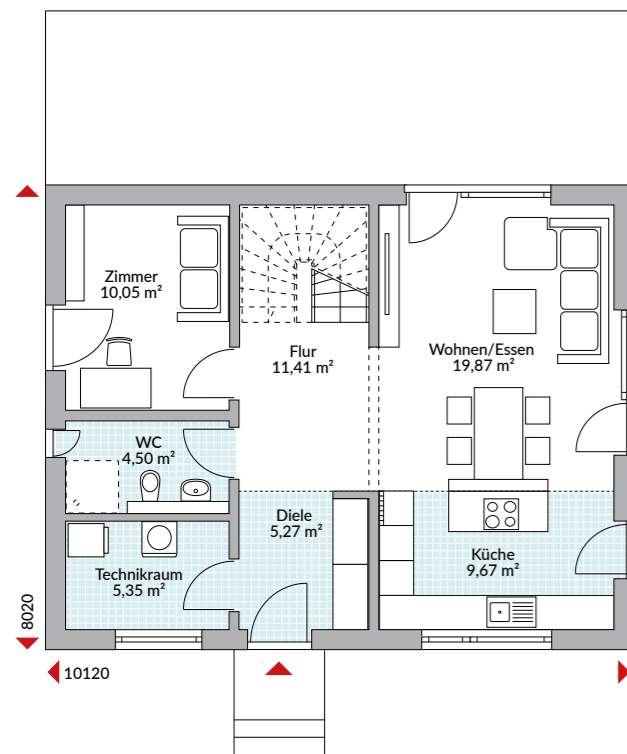
158.100 €

 schlüsselfertig inkl. Maler, Fliesen, Laminat, Teppichboden und Technikpaket 1 (Gasbrennwerttherme + Lüftungsanlage mit Wärmerückgewinnung) ab OK Bodenplatte/Kellerdecke

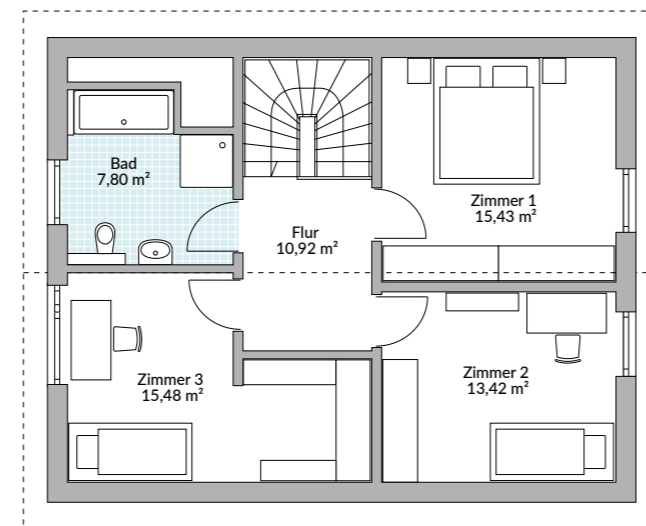
PLATZ FÜR GÄSTE

Neben seinen drei gut geschnittenen Schlafzimmern und Familienbad im Obergeschoss bietet Point 129.1 auch einen optimalen Grundriss im Parterre. Ein Gäste- oder Arbeitszimmer grenzt an das Gäste-WC,

das mit einer Dusche ausgestattet werden kann. Die Küche gestattet eine optimale Planung mit Kochinsel und Hochschränken.



Erdgeschoss 66,12 m²



Dachgeschoss 63,05 m²



Abbildungen zeigen teilweise individuelle Zusatzausstattung.



POINT 129.1




EINBLICKE IN POINT 129.1

Himmel und Erde widerspiegeln sich in diesem Farbkonzept. Warmes Holz dominiert den Boden und setzt sich fort in den Fronten der Küche – hier als Kontrast zum grauen Fliesenboden. Das Blau des Himmels findet sich nicht nur auf den Sitzmöbeln, sondern auch an ausgewählten Wänden.

POINT 131.1

131,20 m² Nettogrundfläche nach DIN 277

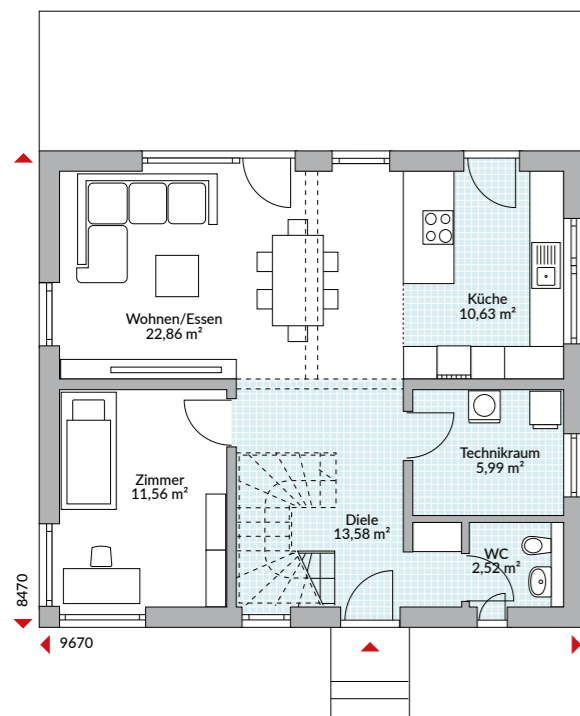
168.400 €

 schlüsselfertig inkl. Maler, Fliesen, Laminat, Teppichboden und Technikpaket 1 (Gasbrennwerttherme + Lüftungsanlage mit Wärmerückgewinnung) ab OK Bodenplatte/Kellerdecke

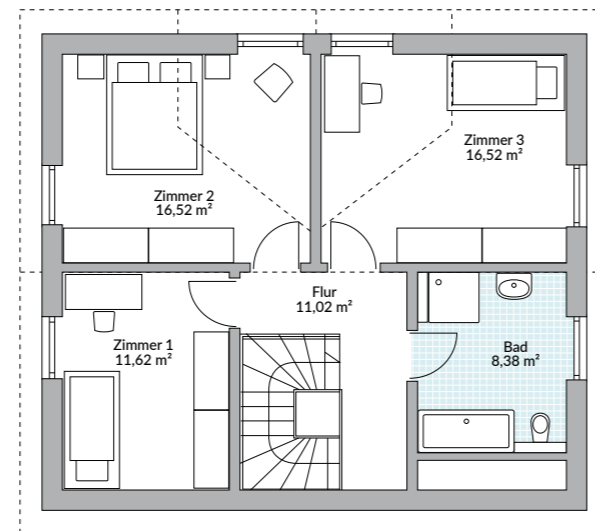
MIT SCHÖNEM ZWERCHGIEBEL

Küche, Essen und Wohnen im Point 131.1 liegen in einer Flucht und bieten Zugang zur Terrasse. Aufgrund dieser Anordnung entstand Platz für ein zusätzliches Zimmer im Erdgeschoss sowie einen geräumigen Technikraum. Große Fenster holen

viel Tageslicht ins Haus. Reichlich Luft und Licht bringt auch der Zwerchgiebel ins Obergeschoss. Er sorgt außerdem für eine schöne Hausansicht.



Erdgeschoss 67,14 m²



Dachgeschoss 64,06 m²



Abbildungen zeigen teilweise individuelle Zusatzausstattung.



POINT 131.1



EINBLICKE IN POINT 131.1

Grau in allen Nuancen trifft auf Weiß und helles Holz. Das Ergebnis ist ein modernes und familientaugliches Wohn und Esszimmer. Der durchgehende Fliesenboden nimmt nichts übel. Dank großer bodentiefer Fenster kommt viel Tageslicht herein und kann der Blick in die Ferne schweifen.

SCHAUFENSTER



EINEINHALBGESCHOSSIGE HÄUSER



